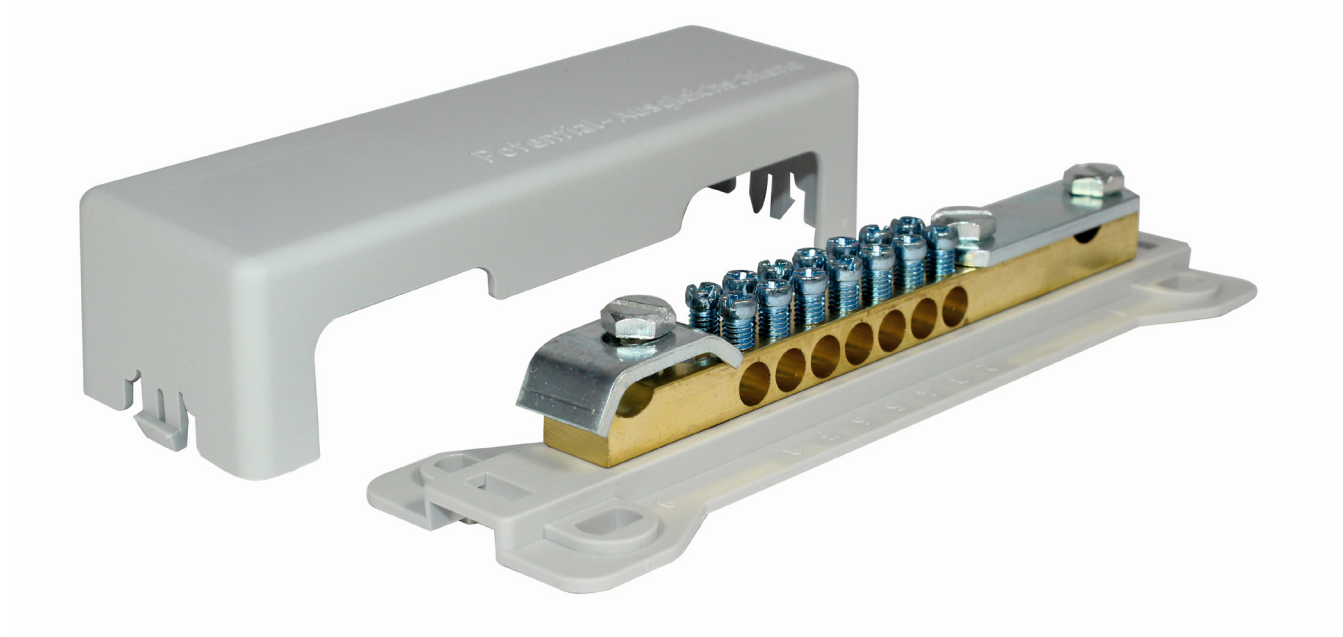


Rail d'égalisation de potentiel 2,5-25 mm² jusqu'au 100A

Le rail d'égalisation de potentiel - une barre métallique avec des bornes à vis - est utilisée pour la protection contre la foudre d'un bâtiment. Les bornes à vis sont utilisées pour connecter les conducteurs de terre et de protection à l'intérieur d'un bâtiment.



Informations sur le produit

- Barre d'équipotentialité selon VDE 0618, part 1
- 7 bornes à douille pour sections de conducteurs ronds de 2,5-25 mm²
- Collier de serrage pour sangle de mise à la terre 30x4 mm ou conducteur rond Ø 8-10mm
- Support de fixation pour conducteurs ronds de section 25-50 mm² (protection contre la foudre)
- Fixation par 4 trous oblongs dans la base en plastique
- Couvercle en plastique robuste à enclencher
- Matériel PP
- Scellable
- Dimensions 172x40x51mm
- Poids 230gr

ELBRO-No.	E-No.	Description	Couleur
7510-003	150 561 009	Rail d'égalisation de potentiel	gris